

# FOSSATI

S E R R A M E N T I

## LEGNO ALLUMINIO

LA GAMMA PRODOTTI FOSSATI SI COMPONE DI:  
FINESTRE, PORTE FINESTRE, INGRESSI,  
ALZANTI SCORREVOLI, SCORREVOLI  
COMPLANARI, OSCURANTI E PORTONCINI.



**THERMIC**

**SATIN**



# 01 Azienda



# Una solida eccellenza italiana



**Giovanni Fossati**  
Presidente  
Fossati Serramenti Srl

Fossati Serramenti è un'azienda italiana di successo con una storia familiare che risale al 1920, quando fu fondata da Giovanni Fossati.

Ad oggi Giovanni Fossati, nipote del fondatore, è riuscito a combinare l'artigianalità con l'efficienza industriale per creare serramenti su misura che esaltano il design e la qualità Made in Italy. Tutto questo grazie a un'attenzione meticolosa in ogni fase della produzione e all'utilizzo di materie prime di alta qualità.

Con due unità produttive in fase di ampliamento e potenziamento, Fossati Serramenti è diventato uno dei maggiori produttori a livello nazionale e offre ai suoi clienti una vasta gamma di soluzioni su misura.

Scegliere Fossati Serramenti significa scegliere l'eccellenza italiana, la cura per i dettagli e la passione per il design.

**100.000**

Pezzi prodotto all'anno

**420**

Pezzi consegnati giornalmente con i nostri mezzi e corrieri dedicati

**Made in Italy**

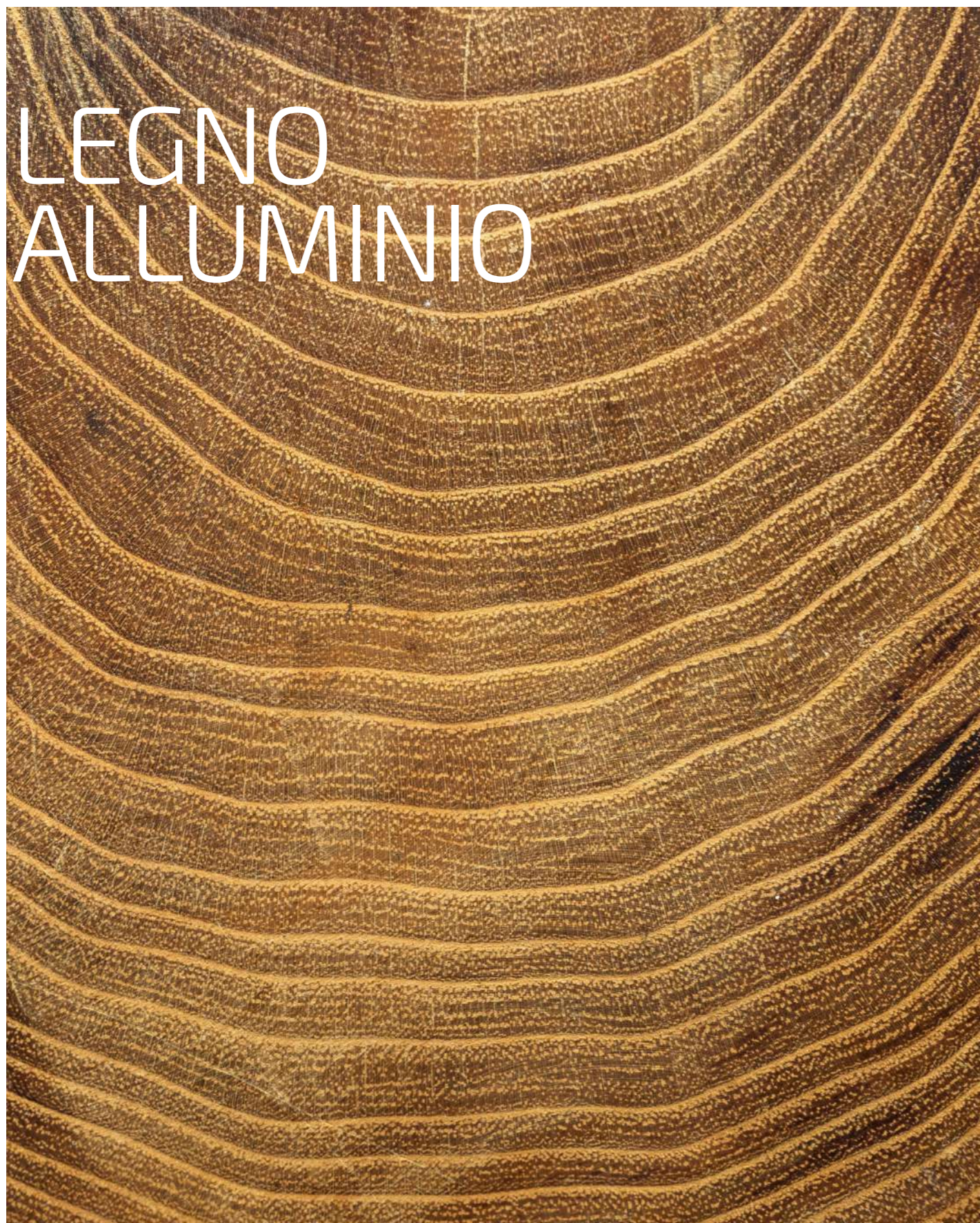
Fossati Serramenti gestisce l'intero processo produttivo con impianti di ultima generazione e linee di produzione automatizzate. Tutta la lavorazione dei prodotti Fossati è realizzata interamente in Italia.



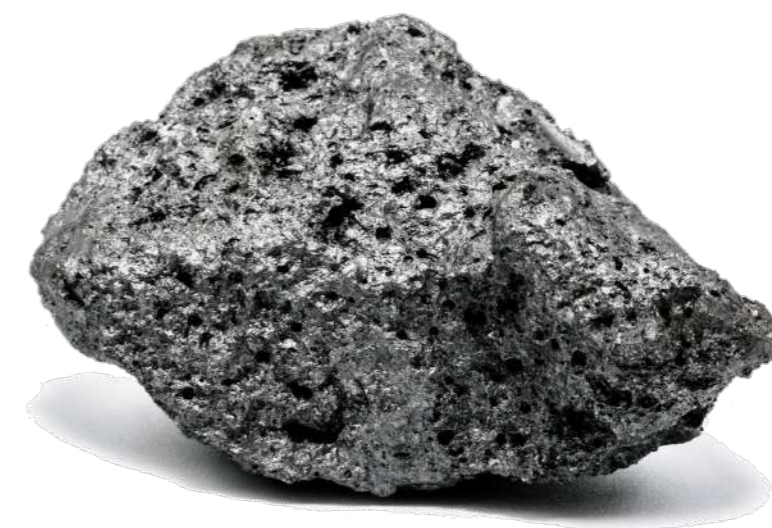
Azienda con sistema di gestione qualità certificato secondo la norma ISO 9001:2015



# 02 LEGNO ALLUMINIO



## THERMIC SATIN



Ecosostenibile



Comfort termico



Isolamento acustico

**I serramenti in legno/alluminio uniscono l'eleganza e lo stile raffinato del legno alle prestazioni tecniche e alla resistenza dell'alluminio.**

I serramenti Fossati in legno/alluminio sono prodotti contemporanei che traggono origine da una lunga tradizione costruttiva. Uniscono l'eleganza e lo stile raffinato del legno alle prestazioni tecniche e alla resistenza dell'alluminio, dando forma ad un infisso durevole, ecosostenibile e all'avanguardia.

Design ricercato e un alto livello prestazionale si fondono in questi raffinatissimi infissi, progettati per unire le migliori caratteristiche di due materiali eterogenei tra loro, ma entrambi dotati di straordinarie qualità. Soluzione innovativa e completa, sono la scelta ideale per chi ricerca lo stile senza rinunciare ad elevate performance in termini di comfort abitativo e funzionalità.

Con la sua estetica elegante, il legno richiama l'artigianalità e la classe di uno stile tradizionale ma intramontabile. Il

suo fascino senza tempo, l'adattabilità ad ogni contesto architettonico e la naturale bellezza ne fanno un materiale particolarmente richiesto e utilizzato nelle scelte di arredamento.

L'utilizzo del legno conferisce una sensazione di calore e familiarità e nel contempo dona agli ambienti un carattere di fine ricercatezza. Il design sofisticato e le linee sobrie danno risalto alle venature del pino o del frassino, delicatamente accentuate dai colori mordenzati opachi e cerati. Al tatto, le superfici e le finiture laccate non coprenti creano una piacevole percezione sensoriale.

All'esterno, il telaio in alluminio delimita la superficie vetrata diventando esso stesso elemento strutturale dell'infisso. Inoltre garantisce al serramento durevolezza nel tempo, resiste all'usura e agli agenti

atmosferici e non richiede particolari attività di manutenzione.

I serramenti in legno/alluminio escludono efficacemente i rumori indesiderati provenienti dall'esterno e permettono di mantenere la temperatura desiderata all'interno degli ambienti, limitando la dispersione di calore con un impatto positivo in termini di risparmio energetico.

Realizzati con molteplici varianti cromatiche che favoriscono il dialogo con gli elementi d'arredo interno, questi infissi sono estremamente versatili e si adattano a qualsiasi esigenza funzionale.

Sono disponibili numerose opzioni di personalizzazione del prodotto, per soddisfare ogni tipo di richiesta e consentire infinite possibilità di progettazione.



# 03 Tradizione

## THERMIC SATIN

Tradizione al servizio della modernità. Thermic 2.0 coniuga la sensazione di comfort trasmessa dal legno e l'estrema resistenza dell'alluminio. Thermic 2.0 unisce l'estetica elegante data dalla componente in legno alla funzionalità di un materiale estremamente resistente quale l'alluminio.

Il risultato è un serramento in cui un design che richiama la tradizione e il gusto dell'artigianalità si sposa con una tecnologia d'avanguardia in grado di garantire i più elevati standard di resistenza e di isolamento termico e acustico.

### INTERNO LEGNO

Internamente il fascino, il pregio e il calore del legno, a scelta tra pino lamellare e frassino lamellare, in svariate finiture di raffinato design, per adattarsi a qualsiasi soluzione abitativa.

### ESTERNO ALLUMINIO

Sul lato esterno, il telaio in alluminio garantisce estrema resistenza e durata nel tempo e grazie alla sua naturale versatilità è utilizzabile in ogni contesto architettonico.

Nella versione Plus, la performance raggiunge livelli di eccellenza grazie all'utilizzo del triplo vetro, che ottimizza la capacità di isolamento termico garantendo un'elevata protezione sia dal freddo invernale che dal caldo estivo.









# 04 Minimal



Visti dall'interno dello spazio domestico, le linee sobrie evidenziano le venature del pino o frassino. Sul lato esterno il telaio in alluminio, garantisce durata al serramento ed elimina ogni processo di manutenzione.

La completa dotazione di complementi ed accessori, consente un facile impiego in ogni contesto architettonico.

Il legno è un materiale naturale che offre un'ottima isolamento termico, mantenendo caldo l'ambiente durante i mesi più freddi e fresco durante i mesi più caldi. Inoltre, il legno è altamente resistente agli agenti atmosferici e all'invecchiamento, garantendo una lunga durata del prodotto.

L'alluminio, d'altra parte, è un materiale resistente e duraturo che protegge il legno dai danni causati dalla pioggia, dalla neve e dal vento. L'alluminio è anche leggero e facile da maneggiare, rendendo i serramenti in legno e alluminio facili da installare e mantenere.



# 05 Personalizzazioni





## Finiture legno



### Il pino



Il pino è un legno versatile e resistente, con un'ottima stabilità dimensionale che lo rende adatto alla realizzazione di serramenti e infissi. Inoltre, il pino è un materiale altamente resistente all'umidità e agli agenti atmosferici, garantendo una lunga durata del prodotto.

Dal punto di vista estetico, il pino è un legno con venature delicate e uniformi che gli conferiscono un'apparenza naturale e calda.

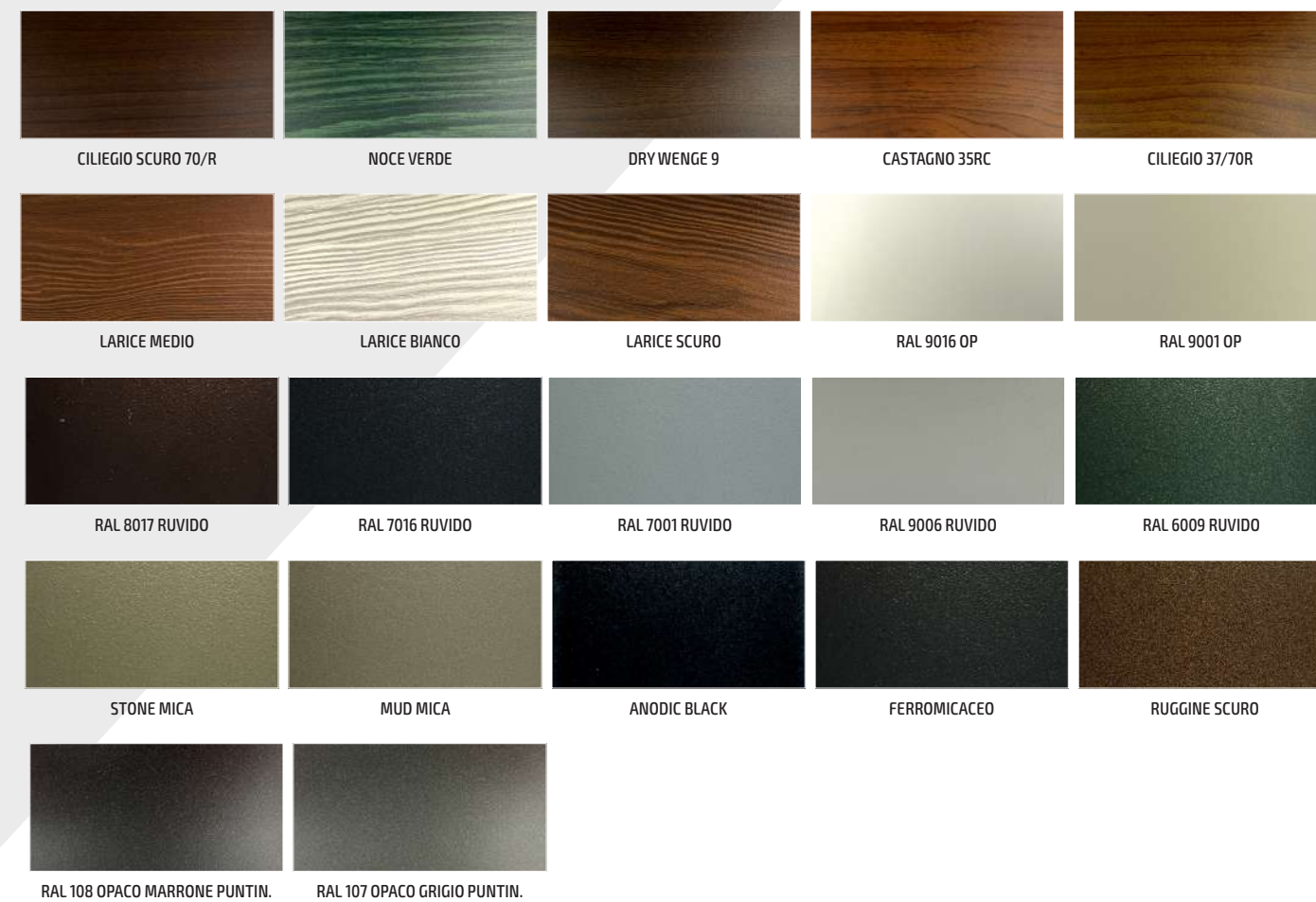
### Il frassino



Il frassino è un legno di alta qualità, robusto e resistente, con un'elevata stabilità dimensionale che lo rende adatto alla realizzazione di infissi resistenti all'usura e agli agenti atmosferici, garantendo una lunga durata del prodotto.

Dal punto di vista estetico, il frassino è un legno dalla venatura fine e uniforme che gli conferisce un'apparenza naturale e raffinata.

## Finiture alluminio



**Le molteplici varianti cromatiche favoriscono il dialogo con gli elementi d'arredo interno, interpretando efficacemente il gusto del committente e le esigenze progettuali.**

I serramenti in legno e alluminio sono una soluzione unica per chi cerca il perfetto equilibrio tra tradizione e innovazione. Questi serramenti combinano le proprietà termiche e acustiche del legno con la resistenza e la durata dell'alluminio. Inoltre, i serramenti in legno e alluminio possono essere personalizzati con una vasta gamma di colori e finiture, permettendo di abbinare perfettamente il serramento all'arredamento e allo stile della tua casa. I serramenti in legno e alluminio sono un'ottima scelta per chi cerca una soluzione eccellente in termini di isolamento termico, resistenza agli agenti atmosferici, durata e personalizzazione.



## Finiture consigliate



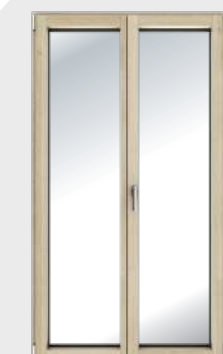
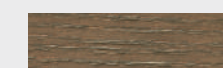
FINITURA FRASSINO TORTORA



FINITURA FRASSINO NOCCIOLA



FINITURA FRASSINO GRAY



FINITURA PINO CREMA



L'ampia possibilità di personalizzazioni e colorazioni della linea Thermic e Satin permettono di esprimere il proprio stile anche attraverso la scelta dei serramenti della tua casa.



Estetica e funzionalità. Una perfetta fusione tra la solidità del legno e la modernità dell'alluminio



# 06 Specifiche tecniche

● Profilo anta in legno lamellare a minimo ingombro

● Rivestimento esterno in alluminio

● Tripla guarnizione di tenuta, ognuna con differenti caratteristiche di funzionalità

● Vetrocamera ad alto coefficiente di isolamento, a richiesta è realizzabile in composizioni a doppia camera (Thermic Plus)

● Telaio in legno lamellare, per il lato inferiore viene realizzato con inclinazione di scarico acqua verso l'esterno.

Un materiale tradizionale e di pregio, il legno, si integra con un sistema moderno in alluminio formando un prodotto unico nel suo genere da un punto di vista estetico e prestazionale.

I colori opachi e cerati che esaltano la venatura delle essenze naturali: pino o frassino che costituiscono il telaio di questo infisso, riservano una duplice esperienza sensoriale, al tatto ed alla vista.

L'impiego di questo serramento la cui anta scompare dietro al telaio esterno in alluminio, conferisce all'edificio carattere e rigore.



## Punti di forza

Telaio in legno lamellare

Tripla guarnizione ognuna con differenti caratteristiche di funzionalità

Profilo anta a minimo ingombro

Alluminio

Telaio inferiore con rompigoccia e inclinazione di scarico

Anta in legno lamellare

Anta a scomparsa dietro al telaio (solo per sistemi Satin e Satin Plus)



# 07 Dati tecnici



**ISOLAMENTO ACUSTICO**  
Rw fino a 44 dB

**SICUREZZA**  
Fino alla Classe RC2



**TRASMITTANZA TERMICA THERMIC** Essenza Pino

Uw=1,31W/mqk con Ug=1,0 per finestra a 2 ante LxH 1230x1480mm.  
Uw=0,98 W/mqk con Ug=0,6 per finestra a 2 ante LxH 1230x1480mm.

**TRASMITTANZA TERMICA SATIN** Essenza Pino

Uw=1,38W/mqk con Ug=1,0 per finestra a 2 ante LxH 1230x1480mm.  
Uw=1,05W/mqk con Ug=0,6 per finestra a 2 ante LxH 1230x1480mm.



**TRASMITTANZA TERMICA THERMIC** Essenza Frassino

Uw=1,38W/mqk con Ug=1,0 per finestra a 2 ante LxH 1230x1480mm.  
Uw=1,12 W/mqk con Ug=0,6 per finestra a 2 ante LxH 1230x1480mm.

**TRASMITTANZA TERMICA SATIN** Essenza Frassino

Uw=1,41W/mqk con Ug=1,0 per finestra a 2 ante LxH 1230x1480mm.  
Uw=1,13 W/mqk con Ug=0,6 per finestra a 2 ante LxH 1230x1480mm.



**SISTEMA**

Sistema legno-alluminio, con telaio strutturale in legno lamellare di pino o frassino, mordenzato opaco con effetto cera o laccato, e rivestito in alluminio nella faccia esterna. Tripla guarnizione di battuta.

**TELAIO FISSO THERMIC**

Telaio con sezione mm 73x82 o 67x73 compreso rivestimento in alluminio. Profili in legno con giunzione a 90° con tenoni. Portefinestre con soglia ribassata e con taglio termico di altezza mm 25. Profili di rivestimento esterno in alluminio spessore 14/10 mm, giuntati a 90°.

**TELAIO FISSO SATIN**

Telaio con sezione mm 73x94 compreso rivestimento in alluminio. Profilo in alluminio sporgente per coprire, in posizione di chiusura, il profilo dell'anta che risulta così essere a "scomparsa". Profili in legno con giunzione a 90° con tenoni. Portefinestre con soglia ribassata e con taglio termico di altezza mm 25. Profili di rivestimento esterno in alluminio spessore 14/10 mm, giuntati a 90°.

**ANTA THERMIC**

Profilo anta sezione mm 80x70 compreso rivestimento in alluminio. Profili in legno con giunzione a 90° con tenoni. Non sono presenti cornici fermavetro, il vetro viene installato dall'esterno nel vano di battuta già predisposto. Profili di rivestimento esterno in alluminio spessore mm 14/10, giuntati a 90°. Nodo centrale con larghezza mm 114.

**ANTA SATIN**

Profilo anta sezione mm 79x70 compreso rivestimento in alluminio, a scomparsa dietro il profilo del telaio fisso. Profili in legno con giunzione a 90° con tenoni. Non sono presenti cornici fermavetro, il vetro viene installato dall'esterno nel vano di battuta già predisposto. Profili di rivestimento esterno in alluminio spessore 14/10 mm, giuntati a 45°. Nodo centrale con larghezza mm 114.

**VETRI**

Vetrocamera con trattamento basso emissivo magnetronico, distanziale a bordo caldo, con spessore massimo fino a mm 52.

**FERRAMENTA**

Cerniere: Tipo anta-ribalta in cava ferramenta, portata massima delle cerniere di kg 130. Sistema di chiusura: Ferramenta anta-ribalta con chiusura a nottolini registrabili.

**CARATTERISTICHE PRESTAZIONALI**

Certificate da Fossati presso laboratorio accreditato T2i - Treviso  
Classe di permeabilità all'aria su finestra e porta finestra a 2 ante: 4 - Classe di permeabilità all'acqua su finestra a 2 ante: E1050 - Classe di permeabilità all'acqua su porta finestra a 2 ante con profilo inferiore ribassato: 7A - Classe di resistenza al vento su finestra a 2 ante: C5 - Classe di resistenza al vento su porta finestra a 2 ante: B4.

## Thermic PLUS

Nella versione Plus gli elementi di ecosostenibilità finora espressi in termini di durabilità del prodotto e della scarsa conducibilità termica del legno, vengono esaltati nella versione Plus con triplo vetro. La trasmittanza termica viene ulteriormente migliorata a vantaggio di un significativo risparmio energetico.



# 08 Ingressi



Sistema costruito da profili in legno-alluminio con telaio strutturale in legno lamellare di pino o frassino, mordenzato opaco, con effetto cera o laccato e rivestito in alluminio nella faccia esterna. Tripla guarnizione di battuta in EPDM.

Telaio con sezione mm 73x82o mm 67x73, compreso rivestimento in alluminio. Profili in legno con giunzione a 90° con tenoni.

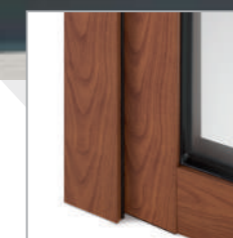
Profili di rivestimento esterno in alluminio spessore mm 14/10, giuntati a 90°.

Anta maggiorata per consentire l'alloggiamento della serratura multipunto a ganci, e cerniere di sostegno maggiorate con regolazione in orizzontale, in altezza e in pressione. Soglia ribassata e con taglio termico di altezza mm 25.

A richiesta lama parafreddo, incontro elettrico, defender.

**Telai disponibili:** cassa piana mm 70 (con possibilità battutacoprifilo o con aletta mm 20). Non disponibili con pannelli.

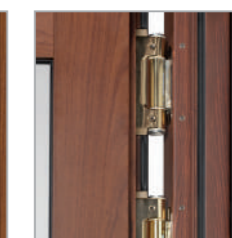
Gli ingressi in legno alluminio sono un'unione perfetta di eleganza e tecnologia avanzata. Il telaio in legno lamellare conferisce un'atmosfera calda e accogliente, mentre l'alluminio garantisce una durata nel tempo. La finitura opaca enfatizza la bellezza naturale del legno, creando un'ambiente caldo e invitante. La tripla guarnizione di battuta in EPDM rende questi ingressi resistenti all'acqua e al vento, offrendo comfort e sicurezza.



Dettaglio inferiore telaio-anta esterno



Particolare rostro lato cerniere



Particolare doppia cerniera superiore



Dettaglio angolo superiore vista interna



# Ecosostenibilità

**Sostenibilità e welfare aziendale, in Fossati, sono due facce di una sola medaglia. Le scelte vanno tutte nella stessa direzione: salvaguardare il Pianeta e mettere al centro il lavoratore.**



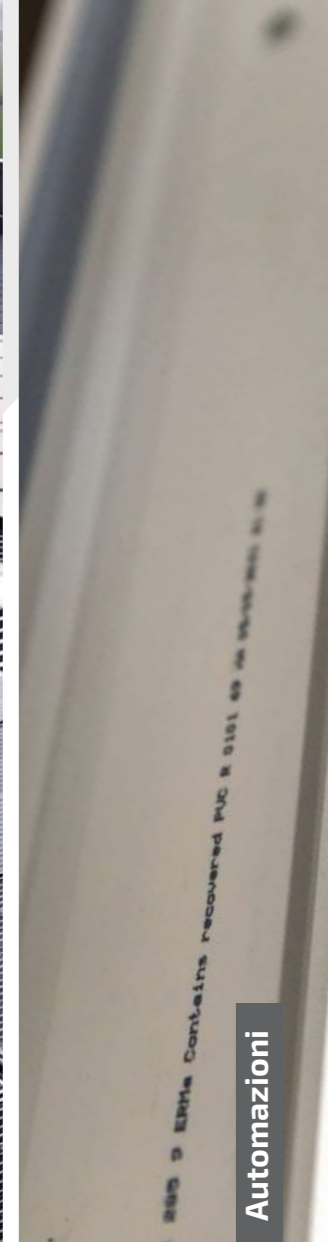
Frangisole



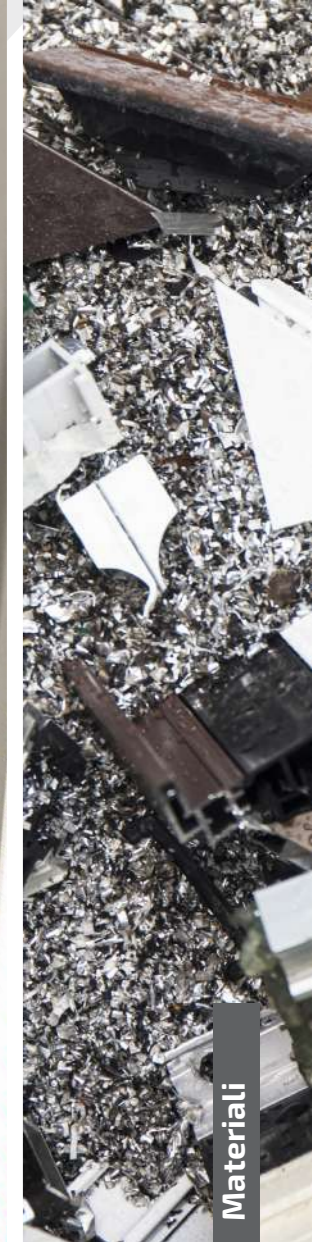
Scarti



Fotovoltaico



Automazioni



Materiali

**L**a sostenibilità è un processo complesso, che coinvolge ambiente e società, manifattura e cultura, al fine di creare valore a lungo termine. Non si traduce esclusivamente in attenzione ambientale, ma rappresenta uno strumento di crescita e sviluppo.

Da questa consapevolezza, nasce il nostro impegno nel progettare e costruire infissi durevoli nel tempo, dalle eccezionali proprietà di isolamento termico che, oltre a ridurre il fabbisogno energetico di case o edifici, limitano la quantità di emissioni di CO2 così dannose per clima e ambiente.

Ci impegnamo affinché i nostri cicli produttivi risultino a basso impatto ambientale, utilizzando energia rinnovabile e ponendo una grande attenzione nella gestione degli sfridi, sezioni di profilo che, in particolare nel PVC, vengono completamente riciclate e quindi reimmesse nel ciclo di produzione, senza perdita di qualità.

Analizziamo attentamente la bontà dei cicli produttivi dei fornitori dai quali acquistare materie prime e componenti, privilegiando le aziende attente ai valori semplici dell'economia civile e circolare.

Sostenibilità, per noi, è anche coesione sociale, sicurezza dei processi produttivi e qualità dei posti di lavoro, luminosi e distanziati. Condizioni che si raggiungono attraverso la creazione di presidi organizzativi interni, tesi alla formazione di personale con elevate competenze specifiche, capaci di attirare, mediante chiarezza informativa, giovani energie.

## I frangisole

In Fossati sono stati progettati e realizzati nei due stabilimenti produttivi, permettono di mantenere gli ambienti interni freschi riducendo al minimo il consumo dell'aria condizionata. Sono disposti lungo tutto il perimetro degli stabilimenti, dagli uffici alla sala corsi, dalla sala riunioni agli ambienti di servizio. Rappresentano l'anello di congiunzione tra le scelte green adottate da Fossati e la cura per il welfare aziendale.

## Riciclo scarti di lavorazione

L'azienda si sta velocemente dirigendo verso una produzione di indifferenziata pari a zero. Tutti i materiali di scarto della filiera di lavorazione e trasformazione del PVC sono riportate a nuova vita. L'alluminio viene stoccato in appositi contenitori per poi essere riciclato: è un materiale che permette un'infinita riciclabilità. Ferro, PVC, legno, vetro, ciascuna tipologia di scarto è stoccata

e inviata in appositi centri di rilavorazione perchè tornino ad essere materia prima.

## Fotovoltaico, verso l'autosufficienza energetica

I pannelli fotovoltaici permettono all'azienda di ridurre a zero i consumi di energia elettrica nei mesi più soleggiati. La sovrapproduzione viene riversata in automatico nella rete. I due impianti fotovoltaici in Fossati sono situati, il primo, sul tetto del capannone destinato alla produzione del PVC e copre una superficie di 430mq, il secondo sul tetto del capannone destinato alla produzione dell'alluminio e legno-alluminio e copre una superficie di 180mq.

## Automazioni

Un investimento importante è stato quello di dotarsi di un nuovo parco mezzi di muletti elettrici, che ha permesso la fine dell'utilizzo

di carburanti fossili necessari per i vecchi muletti con motore a combustione. Anche il magazzino a supporto della produzione del PVC è totalmente automatizzato. La movimentazione delle merci rispetta i ritmi dei lavoratori e non richiede loro sforzo.

## Riciclo dei materiali di consumo

Anche l'atto più semplice, come quello di prendere un caffè, diventa occasione di riciclo: apposite colonnine poste a fianco delle macchinette consentono di lavare e sminuzzare i bicchierini di plastica.



# 10 Gamma

LA GAMMA PRODOTTI FOSSATI SI COMPONE DI:  
FINESTRE, PORTE FINESTRE, INGRESSI, ALZANTI SCORREVOLI, SCORREVOLI COMPLANARI,  
OSCURANTI E PORTONCINI.

## PVC



## LEGNO ALLUMINIO



## ALLUMINIO



## OSCURANTI IN ALLUMINIO



## PORTONCINI



## COMPLETAMENTO GAMMA



Le immagini e le informazioni tecniche presenti su questo catalogo hanno scopo puramente illustrativo e di riferimento e si riferiscono a prodotti che possono subire, in qualunque momento e senza alcun obbligo di avvertimento, modifiche o variazioni in fase produttiva o di restyling, ad esclusiva discrezione di Fossati Serramenti S.r.l. In nessun caso e in nessun modo, Fossati Serramenti S.r.l. potrà essere ritenuta responsabile, né vincolata dal relativo contenuto. Le immagini fotografiche pubblicate si riferiscono a prodotti Fossati che possono essere collocati anche in ambienti virtuali. E' categoricamente vietata ogni riproduzione, modifica o, comunque, ogni altro utilizzo anche solo parziale del catalogo o del suo contenuto (ivi inclusa la pubblicazione in internet) senza il previo consenso scritto di Fossati Serramenti S.r.l. Stampato in Marzo 2023. Per ulteriori informazioni visita il sito [www.fossatiserramenti.it](http://www.fossatiserramenti.it)





**FOSSATI**  
SERRAMENTI

Via Castello Noce 1/a 29010 S. Nicolò a Trebbia (PC)

[www.fossatiserramenti.it](http://www.fossatiserramenti.it)

